

PVC

Sistema C 70 de Correr

Sistema de janela e sacada de correr com 70 mm de profundidade no aro fixo e uma capacidade máxima para envidraçados de 24 mm.

Com um coeficiente de transmissão térmica da janela desde $1,4 \text{ W/m}^2\text{K}$, apresenta um elevado grau de eficiência energética.



Sistema C 70 de Correr - PVC

Coefficiente de transmissão térmica

U_w desde 1,4 (W/m^2K)

Consultar tipologia, dimensão e vidro

Zonas de cumprimento do RCCTE* I1 I2 I3

*Em função do coeficiente de transmissão térmica do vidro

Isolamento acústico

Máximo envidraçamento: 24 mm.

Exemplo de isolamento acústico segundo o tipo de vidro:

Vidro	Redução nível acústico
4/8/4	$R_w(C;Ctr)=27(-1;-2)$ dBA
6/10/6	$R_w(C;Ctr)=28(-1;-2)$ dBA
6/8/3+3	$R_w(C;Ctr)=29(-1;-2)$ dBA

Cálculos realizados segundo a norma EN 14351-1:2006

Categorias alcançadas em banco de ensaios

Permeabilidade ao ar
(EN 12207:2000): Classe 4

Estanquidade à água
(EN 12208:2000): Classe 7A

Resistência ao vento
(EN 12210:2000): Classe C5
Ensaio de referência 1,23 x 1,48 m. 2 folhas

Acabamentos

Possibilidade bi-cor

Branco

Cores

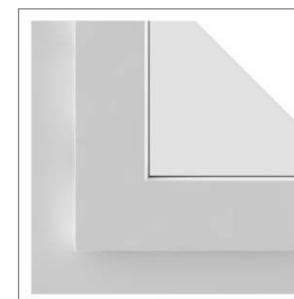
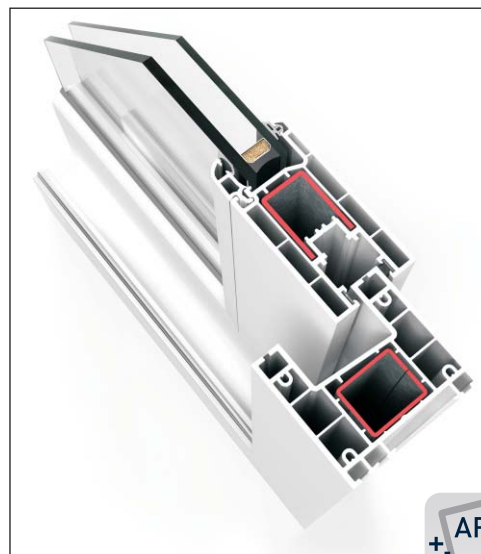
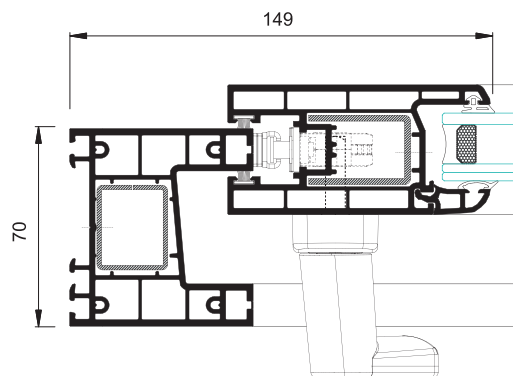
Imitação madeira



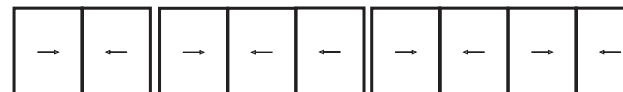
Secções

Aro fixo 70 mm.

Folha 46 mm.



Possibilidades de abertura



Correr de 2, 3 e 4 folhas.

Dimensões máximas

Largura (L) = 3.400 mm.

Altura (H) = 2.200 mm.

Porta 2 folhas

Consultar peso e dimensões máximas para outras tipologias.

Peso máximo/folha

140 Kg.